

## 第51巻 カジュアルウォーターの処理について

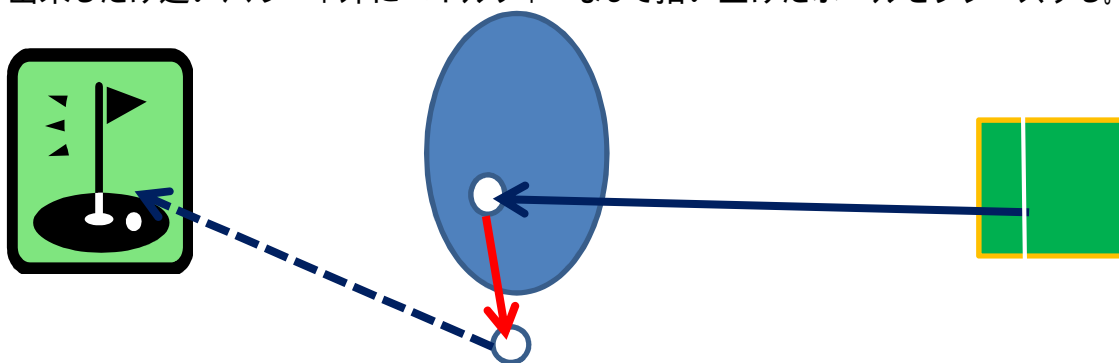
ルールブック第38条に一時的な水溜りの救済方法が記載されております。第19回JAL大会は、カジュアルウォーターが多数発生した大会でしたが、前件処理について色々な解釈をしている選手が多く、統一されていませんでしたので、札幌連合会の方から本部に問い合わせをしていただき処理の正式回答をいただきましたので掲載いたします。

**第38条** 一時的な水溜り内にボールがかかるか、スタンスがかかる場合、そのままの状態プレーするか、同伴者の確認を得て規定による救済を受ける事ができる。(一部省略)

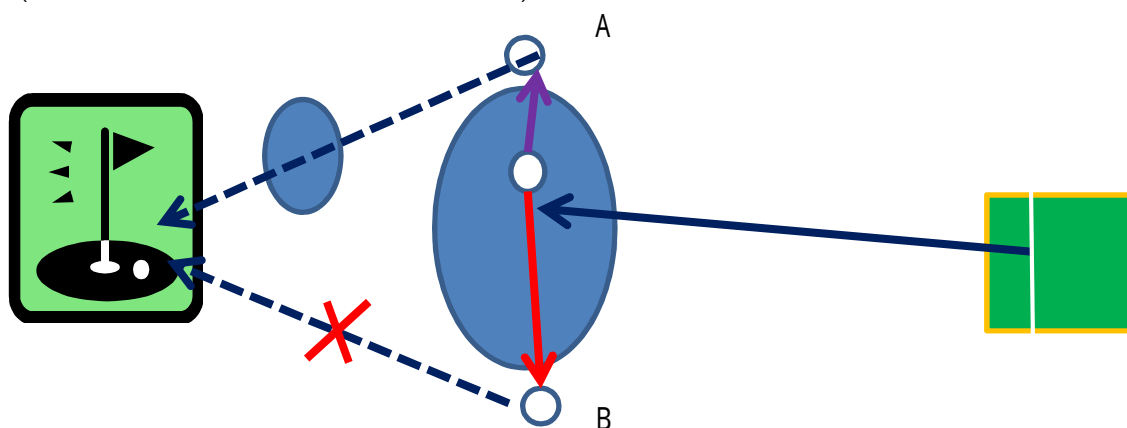
1部文章を省略していますが、救済の方法は下記の通りです。

### (1) フェアウェー及びグリーン上の場合

カジュアルウォーターを避けうる、カップに近づかない、ボールが止まったところ出来るだけ近いハザード外にペナルティーなしで拾い上げたボールをプレーする。



(前方にも一時的な水溜りがある場合)



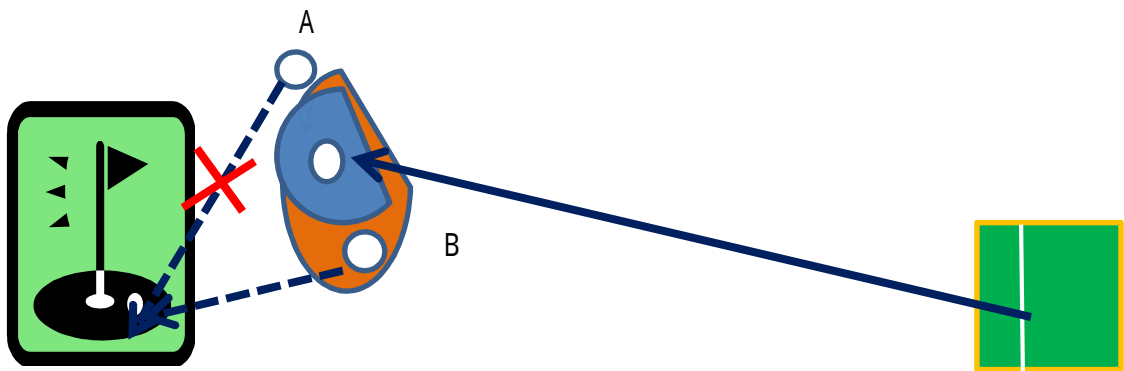
上図の場合、ボールに近いAに移動するのが正しく、カップ手前にある別の水たまりまで避けて救済は受けられない。

### (2) バンカー内の場合 (ボールを拾い上げて下記のいずれかにプレー)

a. バンカー内で、カジュアルウォーターを避けうる、カップに近づかないボールが止まっていたところ出来るだけ近いところ。

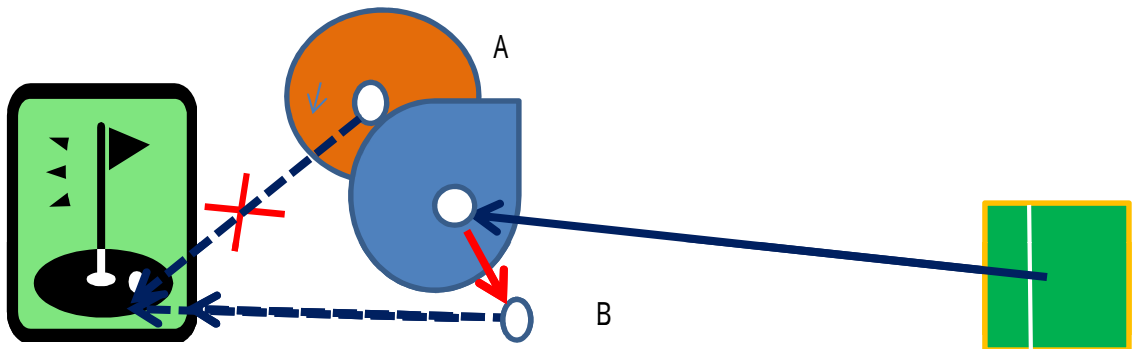
b. バンカー内にプレーすることが出来ない場合は、バンカー外でカジュアルウォーターを避けうる、カップに近づかずボールが止まっていたところに最も近い位置。

バンカー内にプレースする場所がある場合。



バンカー内にプレースする場所があるので、バンカー内Bにプレース

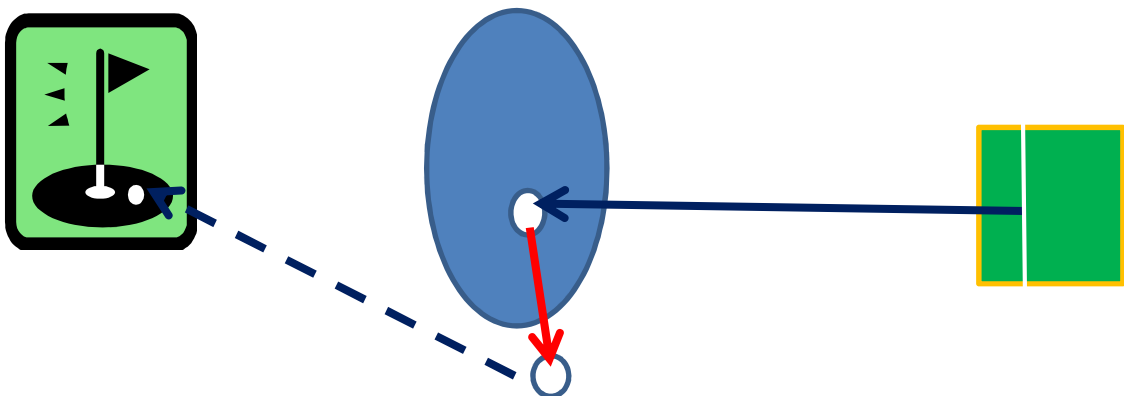
バンカー内にプレースする場所がない場合



A、バンカー内のカジュアルウォーターを避けた場所が、ボールの止まった場所より近づいてしまうためA地点にはプレースできない。

B、バンカー外の条件に合う場所にプレースする。

バンカーの全部に水がたまっている場合

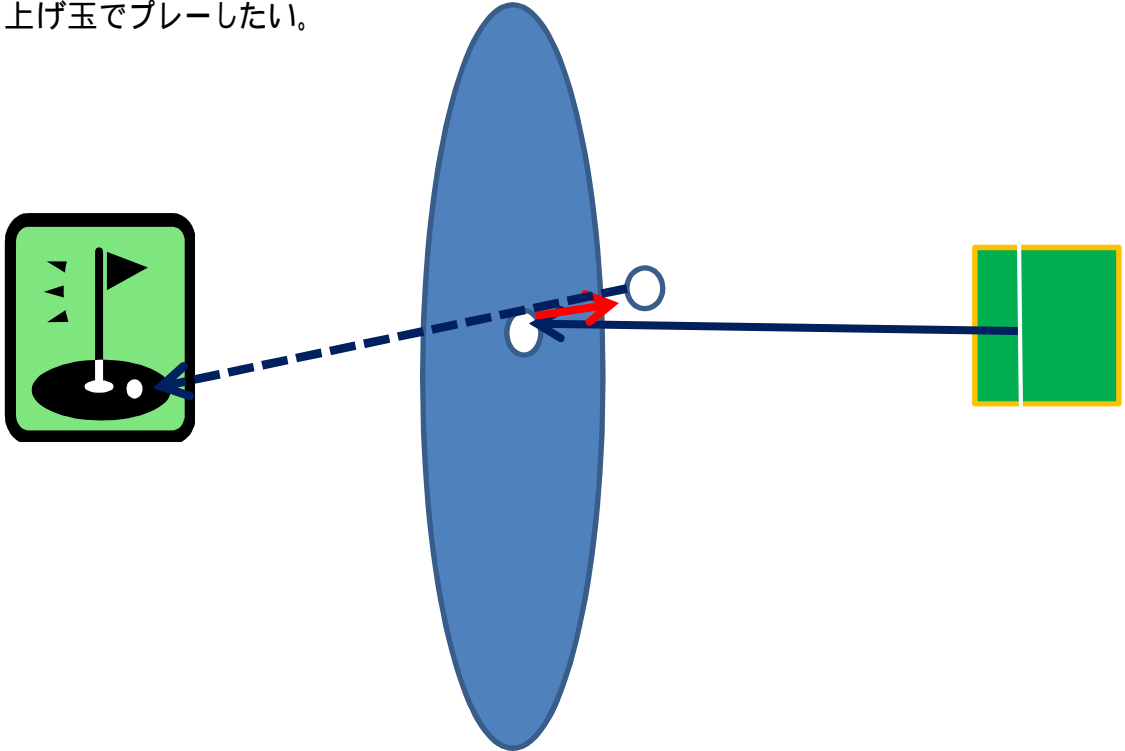


前項に違反した場合、ペナルティを付加するとあります。

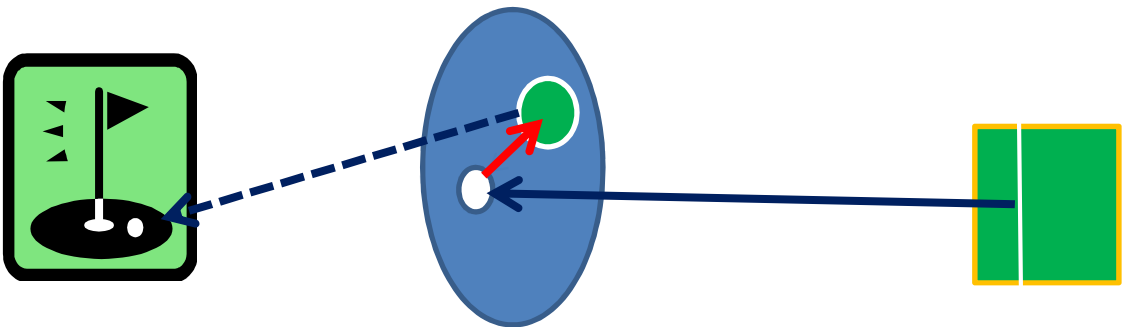
**ルールブックに掲載されていませんが、下記の場合はどうでしょうか？**

(本部問い合わせた事項)

カジュアルウォーターに入ったが両サイドに出したら遠くなる。  
水溜りの奥行きはあまりないので、カジュアルウォーターの後ろに救済を受け  
上げ玉でプレーしたい。



カジュアルウォーター内のカップに近づかない位置に小さな芝が出ている島(?)があるのでそこに移動し救済を受けたい。



緑色の場所から打った場合。

**上記のいずれも当該のカジュアルウォーターを避けていないので処理違反となり、  
打ってしまった場合は、ペナルティとなります。**

必ず、正しい救済方法でプレーしてください。